

**VK1051102 YLEISSUOJAKUMI**

42,30€

## PELTIKATON LÄPIVIENTIKUMI 1051102

**Materiaali:** EPDM 55 ±5 °ShA / Al-levy**Mitat:** □ 40-100 mm / laippa 165 x 165 mm**Huom:** Mahdollisuus valita piipun halkaisija**Väri:** Musta**Pakkaus:** 1 kpl**Kuvaus**

Peltikaton läpivientikumi soveltuu pyöreille piipuille, sileän- tai profiilipeltikaton läpivientien tiivistykseen. Läpivientikumi on valmistettu EPDM-kumista, jossa on muotoiltava alumiinilaippa. Saumaväliin tiivistemassa ja kiinnitys kattopeltiruuveilla.

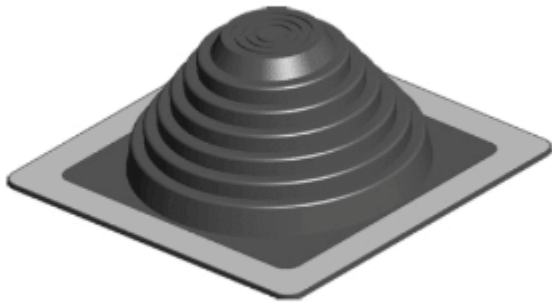
HUOM! Valitse sopiva läpivienti vähintään 20% pienemmällä aukolla, kuin on putken halkaisija. Kumiosassa on valittavissa eri halkaisijoita, josta leikattavissa sopiva koko.

Myyntierä 1 kpl.

EAN-koodi:

**Lisätiedot**

<b>Tuotenumero / REF. No.</b>	1051102
<b>MATERIAALI / KOVUUS / RUBBER QUALITY/OTHER MATERIAL (°ShA)</b>	EPDM 55 ±5 °ShA
<b>VÄRI / COLOR</b>	Musta
<b>SUOJA-AINEET / PROTECTION OF SUBSTANCES</b>	6 PPD, TMQ, vaha
<b>RoHS III -direktiivi 2015/863/EU</b>	Kumituotteemme eivät sisällä RoHS III mukaisia aineita yli 0,1%, eikä kadmiumia yli 0,01% kokonaismassasta., Our rubber products do not contain more than 0.1% of RoHS III and no cadmium by more than 0.01% of total mass.



**TUOTE no** No **Mater.** Väri **Pohjamater.** Pohjan koko **Piipunhalk.**  
**1051 102** 2 EPDM Musta Alumäini 165x165 mm Ø 40-100 mm